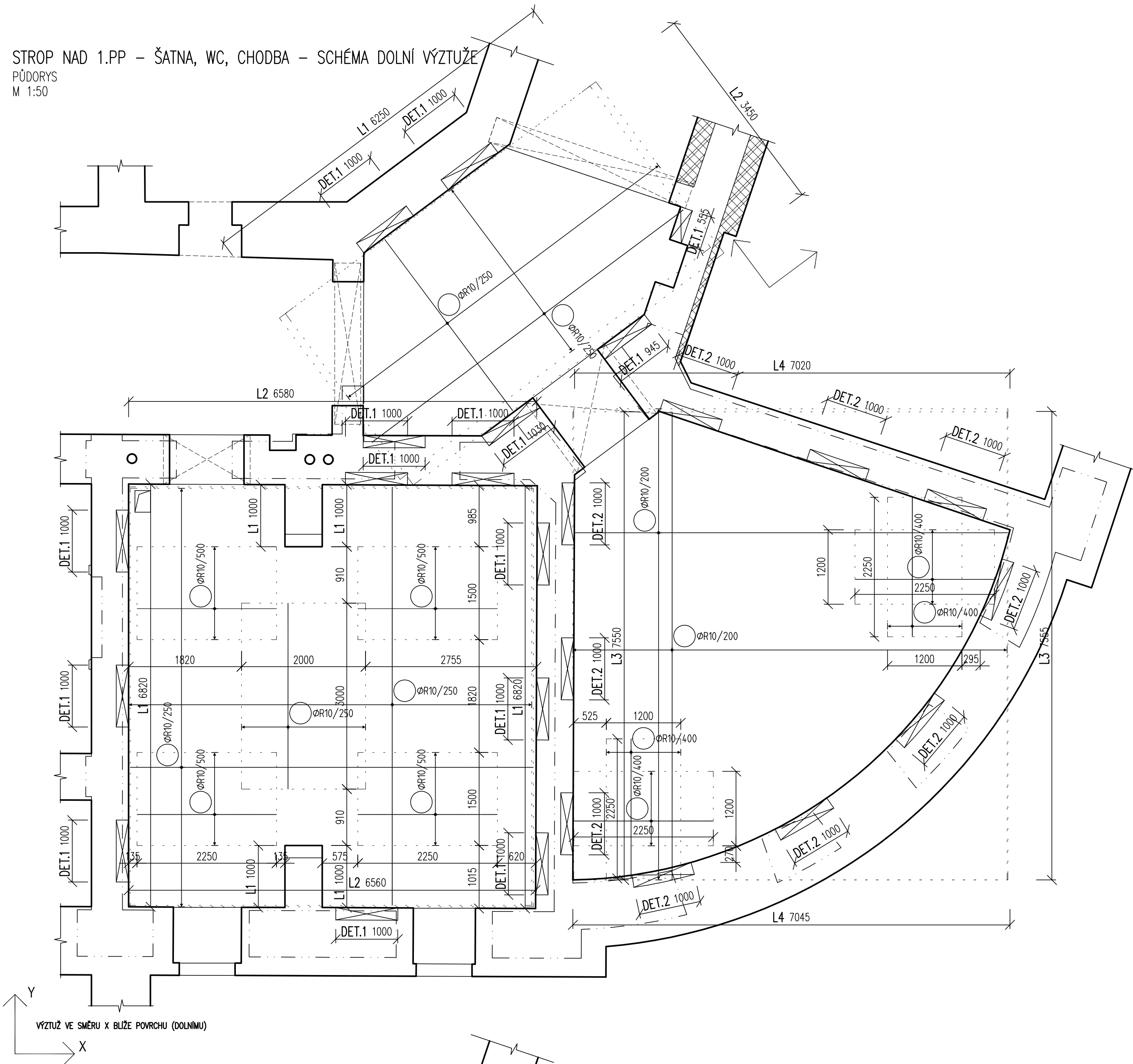
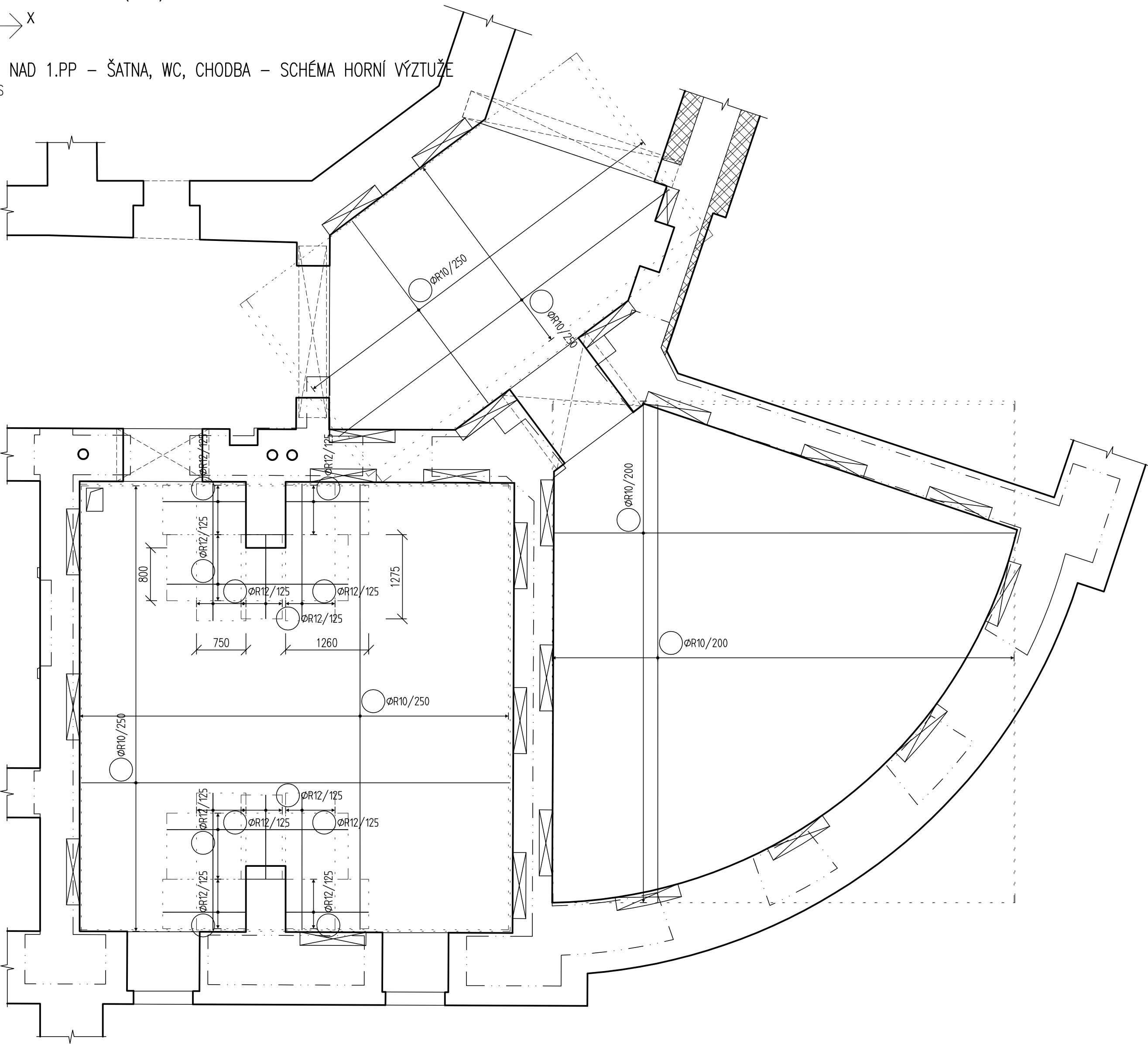


STROP NAD 1.PP – ŠATNA, WC, CHODBA – SCHÉMA DOLNÍ VÝZTUŽE
PŮDORYS
M 1:50



STROP NAD 1.PP – ŠATNA, WC, CHODBA – SCHÉMA HORNÍ VÝZTUŽE
PŮDORYS
M 1:50



VÝKAZ VÝZTUŽE:

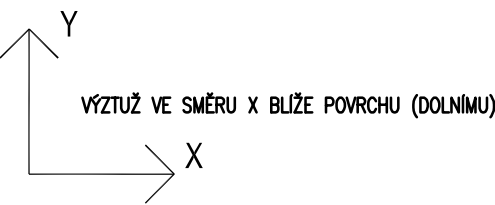
- VÝZTUŽ Ø8mm 90 kg
- VÝZTUŽ Ø10mm 2080 kg
- VÝZTUŽ Ø12mm 190 kg

CELKEM: 2360 kg

VÝKAZ DISTANCE:

- VÝZTUŽ Ø8mm 320 kg

CELKEM: 320 kg



DISTANCE PRO HORNÍ VÝZTUŽ:

- STROP tl.180mm
- PŘESNÝ TYP DLE ZVYKLOSTI DODAVATELE
- STROP tl.220mm
- PŘESNÝ TYP DLE ZVYKLOSTI DODAVATELE

NÁVRH DLE ČSN EN 1992

BETON: DLE TVARU

VÝZTUŽ: B 500B

- UNÁDĚNÉ DÉLKY JSOU VZTAŽENY K VNĚJŠÍMU ÚČÍ PRUTU
- POLOMĚRY OBLOUKŮ JSOU POLOMĚRY OHÝBACÍCH TRNŮ
- NEZNAČENÉ POLOMĚRY JSOU 1/2 Dr,min (TAB. 20)
- NEZNAČENÉ ÚHLY JSOU 45°, 90° resp 180°
- CELKOVÉ DÉLKY VLOŽEK JSOU STŘÍŽNÉ DÉLKY
- ROVNÉ VLOŽKY JSOU VE VÝKAZU OZNAČENÉ *
- KRYTÍ STROPNÍ DESKY: 25mm

POZNÁMKA:

- V PROJEKTU JSOU ZAPRACOVÁNY POŽADAVKY NA STAVEBNÍ ÚPRAVY JEDNOTLIVÝCH PROFESÍ (PROSTUPY, DŘÁŽKY, ...) ZNÁMÉ V DOBĚ VYDÁNÍ DOKUMENTACE. PŘED REALIZACÍ BUDOU POZICE STAVEBNÍCH ÚPRAV OVĚŘENY DLE PROJEKTŮ JEDNOTLIVÝCH PROFESÍ, PŘÍPADNĚ NOVÉ ÚPRAVY NUTNO KONZULTOVAT SE STATIKEM V RÁMCI AUTORSKÉHO DOZORU.
- PROSTUPY DO 150mm SE BUDOU VRTAT
- VÝZTUŽ Ø8mm STYKOvat V MIN. DÉLCE 400mm
- VÝZTUŽ Ø10mm STYKOvat V MIN. DÉLCE 500mm
- VÝZTUŽ Ø12mm STYKOvat V MIN. DÉLCE 600mm
- VÝZTUŽ U PROSTUPŮ DO VELIKOSTI 250mm ROZPOUSUNOVAT
- VÝZTUŽ U PROSTUPŮ NAD VELIKOSTI 300mm PROSTŘÍHNOUT PO HRANÁCH OTVORU SE OSADÍ VÝZTUŽ POČTEM SHODNÁ S PROSTŘÍHNOUTOU VÝZTUŽÍ A OTVOR SE OLEMUJE
- Emin = MINIMÁLNÍ MODUL PRO SPLNĚNÍ KRITÉRIA POUŽITELNOSTI KONSTRUKCE
- TATO DOKUMENTACE SLOUŽÍ PRO VÝBĚR ZHOTOVITELE A NENAHRAŽUJE DOKUMENTACI PRO PROVEDENÍ STAVBY, KTERÁ MUSÍ BÝT ZPRACOVÁNA DODAVATELEM.
- DOLNÍ VÝZTUŽ STROP. DESKY STYKOvat NAD PODPOROU
- HORNÍ VÝZTUŽ STROP. DESKY STYKOvat V POLI

ZNÁČKA	DATUM	PŘEDMĚT REVIZE	REVIZI PROVEDL
REVIZE			
±0,000 = 233,927 m n.m.			
Souladický systém S-JTBK Výkresový systém Bv			
KOOPERACE VE SPECIÁLNÍ PROFESII		ADRESA	KOOPERUJÍCÍ FIRMA
STAVEBNÍ KONSTRUKČNÍ ČÁST		Žitkova 5, 602 00 Brno	JP STATIKA sro IČO 255 32 723 ŽITKOVA 5, 602 00 BRNO
ZODPOVĚDNÝ INŽENÝR PROJEKTU		INŽENÝR NÁVRHU / ZPRACOVÁNÍ	
Ing. Václav Píkrýl		Jakub Tvrdík	
<div><p>Tento dokument podléhá ochrany dle zákona č. 121/2000 Sb. (Autorský zákon) Originál tohoto výkresu a návrh řešení na něm zobrazený je majetkem autora a firmy Architekti Brno s.r.o. Tento výkres nesmí být - výslovně zřejmého účelu, pro nějž byl pořízen - použit a žádným způsobem nesmí být publikován, šířen, kopírován, reprodukován nebo jakožto Město a Hradec Králové (autor) poskytnut třetí osobě.</p><div></div></div>			
HLAVNÍ ARCHITEKT (AUTOR):		prof. Ing. arch. PETR HRUŠA	FIRMA
VEDOUcí PROJEKTU / HLAVNÍ INŽENÝR PROJEKTU (HIP):		ZODPOVĚDNÝ PROJEKTANT / ZPRACOVÁNÍ	Architekti Brno s.r.o. Atelier Brno s.r.o.
prof. Ing. arch. PETR HRUŠA / Ing. arch. PETR LEVÝ		Ing. arch. Kateřina Holmanová / Ing. arch. Lucie Jesřábová	Žitkova 5, 602 00 Brno tel. 541 243 825, fax 541 243 831 E-mail: info@statika.cz http://www.statika.cz
KLÍČOVÝ ZAKÁZKÝ:		Ing. Kateřina Píhalová / Bc. Lukáš Hodek	IČO 255 175 62, DIČ CZ 255 175 62 Osvědčení ing. arch. C, číslo 2992
Univerzita Hradec Králové Roklanského 62 500 03 Hradec Králové		INVESTOR ZAKÁZKÝ: Univerzita Hradec Králové Roklanského 62 500 03 Hradec Králové	
FÁZE (STUPĚŇ DOKUMENTACE)		KONTROLA	
DOKUMENTACE PRO PROVÁDĚNÍ STAVBY		Ing. arch. MĚ ZENKEL	
NAZEV ZAKÁZKÝ (CÍL):		DATUM	
Modernizace a rekonstrukce budov B a C Univerzity Hradec Králové, náměstí Svobody		10/2019	
ČÁST DOKUMENTACE		ZAKÁZKA ČÍSLO	
D.1.2 STAVEBNÍ KONSTRUKČNÍ ŘEŠENÍ		16056	
DOKUMENT (VÝKRES)		OBJEKT	
BUDOVA "C" UHK, parc. č. st. 392, 759 STROP NAD 1.PP - šatna, WC, chodba - SCHÉMA VÝZTUŽE		BUDOVA "C"	
		MĚŘÍTKO	
		1:500, 2:50	
		Č. VÝKRESU / REVIZE	
		PÁRE	
		D.1.2.25	